

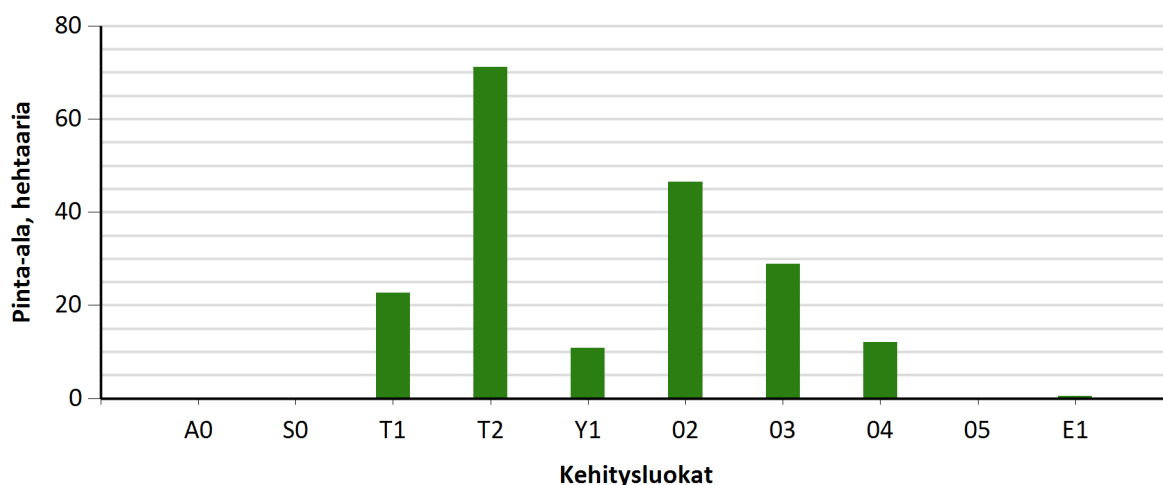
Kehitysluokat

Puuston keski-ikä metsämaalla 25 vuotta.

Puuston keskitilavuus metsämaalla 65 m³/ha.

Puuston kokonaistilavuus metsämaalla 12 576 m³.

Kehitysluokkien pinta-alajakauma metsämaalla



Metsämaan kehitysluokat	Pinta-ala		Keski-ikä, vuotta	Puuston keskitilavuus, m ³ /ha
	ha	%		
A0 - Aukea		%		
S0 - Siemenpuumetsikkö		%		
T1 - Taimikko alle 1,3 m	22,7	11,8 %	3	0
T2 - Taimikko yli 1,3 m	71,2	37,0 %	10	8
Y1 - Ylispuustoinen taimikko	10,8	5,6 %	56	48
O2 - Nuori kasvatusmetsikkö	46,5	24,1 %	23	65
O3 - Varttunut kasvatusmetsikkö	28,8	15,0 %	50	204
O4 - Uudistuskypsä metsikkö	12,0	6,2 %	59	216
O5 - Suojuspuumetsikkö		%		
E1 - Eri-ikäisrakenteinen metsikkö	0,5	0,3 %	16	3
Metsämaa yhteensä	192,5	100,0%	25	65
Kitumaa	0,8		42	33
Joutomaa				
Muu metsätalousmaa				
Metsätalousmaa yhteensä:	193,3			

Tällä sivulla esitetyt pinta-alat eivät sisällä teiden, sähkölinjojen ym. kohteiden alle jäävää metsäpinta-alaa.